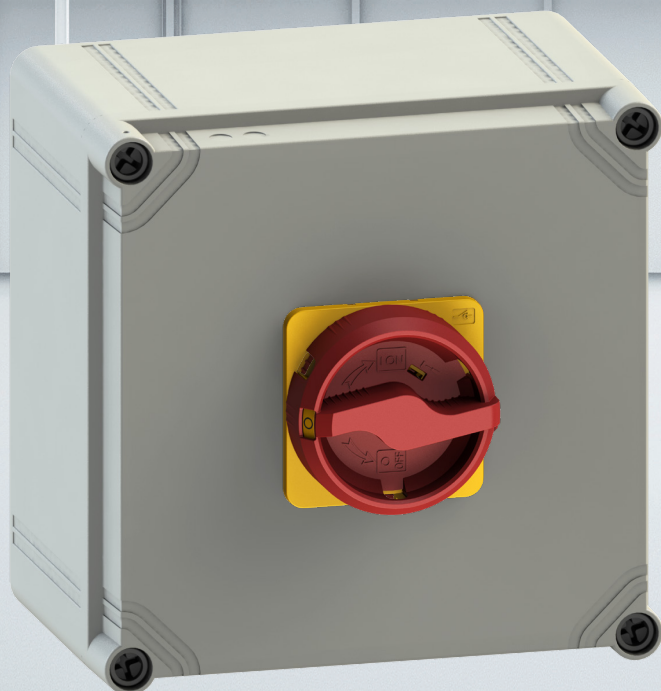
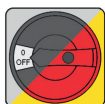


Interruptores de corte en carga ML 1-3 Para uso a intemperie , categoría f1



Certificados UL50E - NEMA 4X



Colores disponibles para todos los diseños de envolventes

PCE M MERZ

Switch to Quality!

Soluciones completas Serie ML

Complete types Series ML

Interruptores de reparación y mantenimiento

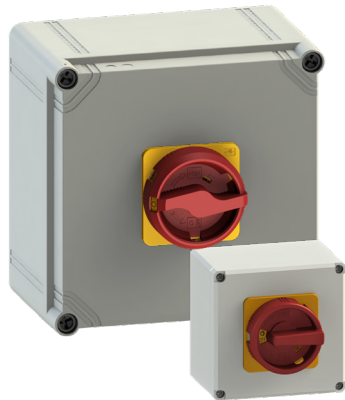
Como interruptor principal en envoltorio plástico con mando y placa frontal en color negro/gris
 Como interruptor de emergencia en envoltorio plástico con mando y placa frontal en color rojo/amarillo

Envoltorio: adecuada para uso a intemperie

Repair- / Maintenance switch

as Main Switch in plastic enclosure handle/front in black/grey bk/gr or as Emergency-Off Switch in plastic enclosure handle/front in red/yellow rd/ye

Enclosure: suitable outdoor use



Envoltorio plástico con mando con posición de bloqueo para tres candados

Para candados de diámetro hasta 9 mm, Interruptores compactos, serie ML con protección de terminales

Mando y placa frontal en rojo/amarillo o negro/gris

Alto Grado de protección

IP 66, NEMA 4X

Plastic enclosure with lockout handle for 3 padlocks

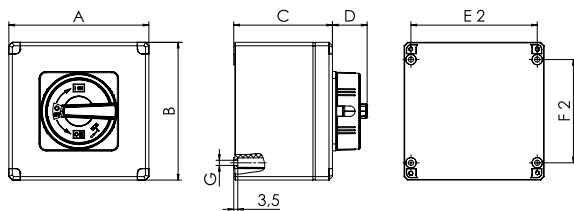
with shackle diameter up to 9 mm, ML-switches with terminal cover

handle/front plate red/yellow rd/ye or black/grey bk/gr

Extremely robust and impact resistant
 High degree of protection

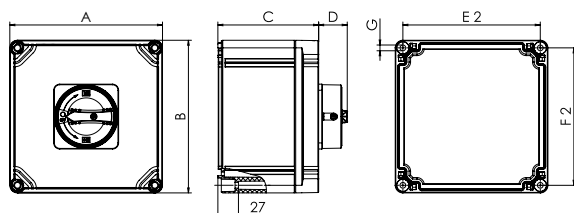
NEMA Type 4X

Dimensiones / Dimensions




Serie Series	Dimensiones (mm / Zoll) Dimensions (mm / in)								
	A	B	C	D	E2	E3	F2	F3	G
9968	122	120	86	28,0	110		90		4,5(4x)
	4,8	4,7	3,4	1,1	4,3		3,54		0,2(4x)

Dimensiones / Dimensions



Serie Series	Dimensiones (mm / Zoll) Dimensions (mm / in)								
	A	B	C	D	E2	E3	F2	F3	G
9966-20xx	200	200	131,5	28,0	180		180		7,5(4x)
	7,9	7,9	5,2	1,1	7,1		7,1		0,3(4x)
9966-18xx	200	200	131,5	37,5	180		180		7,5(4x)
	7,9	7,9	5,2	1,5	7,1		7,1		0,3(4x)

Esquema de contactos Contact arrangement	 Corriente de operación ininterrumpida I _{un} Rated Uninterrupted current I _{un}		Potencia Rating AC 3	Potencia Rating AC 23A	Serie Series	Mando-/placa frontal handle/ front plate	Tip Type	Código Part#
	A	kW	kW					
3-polos 3-pole	25	7,5	11	ML1	roj/am rd/ye	ML1-025-V-9968-2020U-PE	MZ 33 200D	
	25	7,5	11	ML1	neg/gris bk/si	ML1-025-V-9968-2021U-PE	MZ 33 201D	
	40	11	15	ML1	roj/am rd/ye	ML1-040-V-9968-2020U-PE	MZ 35 200D	
	40	11	15	ML1	neg/gris bk/si	ML1-040-V-9968-2021U-PE	MZ 35 201D	
	63	22	30	ML2	roj/am rd/ye	ML2-063-V-9966-1850-PE	MZ 37 200	
	63	22	30	ML2	neg/gris bk/si	ML2-063-V-9966-1851-PE	MZ 37 201	
	63	30	37	ML2	roj/am rd/ye	ML2-080-V-9966-1850-PE	MZ 39 200	
	63	30	37	ML2	neg/gris bk/si	ML2-080-V-9966-1851-PE	MZ 39 201	
	100	37	45	ML3	roj/am rd/ye	ML3-125-V-9966-1850-PE	MZ 41 200	
	100	37	45	ML3	neg/gris bk/si	ML3-125-V-9966-1851-PE	MZ 41 201	

F1 define la idoneidad de un material para ser utilizado en exteriores, de acuerdo al estándar UL 746C. Los materiales se consideran f1 cuando aprueban los tests de flamabilidad, impacto y dureza mecánica antes y después de la exposición a radiación ultravioleta (UV) durante un máximo de 1000 horas y de una inmersión durante 7 días a 70°C.

f1 is outdoor suitability (both immersion and UV resistance) according UL 746C standard. Materials considered suitable for outdoor use have approved flammability, mechanical impact and mechanical strength tests before and after been exposed to ultraviolet (UV) light for a maximum of 1000 hours and/or water immersion during 7 days at 70°C.



Esquema de contactos
Contact arrangement

Corriente de operación ininterrumpida
Rated Uninterrupted current I_{th}

Potencia Rating AC 3

Potencia Rating AC 23A

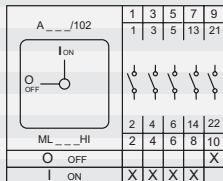
Serie Series

Mando/placa frontal
handle/
front plate

Tip
Tvoe

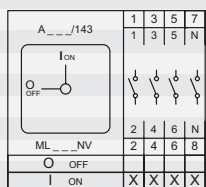
Código
Part #

3-polos + NCS + 1NA
3-pole + INC + INO



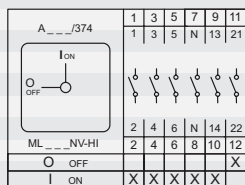
25	7,5	11	ML1	roj/am rd/ye	ML1-025-V-9968-2020U-HI-PE	MZ 33 202D
25	7,5	11	ML1	neg/gris bk/si	ML1-025-V-9968-2021U-HI-PE	MZ 33 203D
40	11	15	ML1	roj/am rd/ye	ML1-040-V-9968-2020U-HI-PE	MZ 35 202D
40	11	15	ML1	neg/gris bk/si	ML1-040-V-9968-2021U-HI-PE	MZ 35 203D
63	22	30	ML2	roj/am rd/ye	ML2-063-V-9966-1850-HI-PE	MZ 37 202
63	22	30	ML2	neg/gris bk/si	ML2-063-V-9966-1851-HI-PE	MZ 37 203
63	30	37	ML2	roj/am rd/ye	ML2-080-V-9966-1850-HI-PE	MZ 39 202
63	30	37	ML2	neg/gris bk/si	ML2-080-V-9966-1851-HI-PE	MZ 39 203
100	37	45	ML3	roj/am rd/ye	ML3-125-V-9966-1850-HI-PE	MZ 41 202
100	37	45	ML3	neg/gris bk/si	ML3-125-V-9966-1851-HI-PE	MZ 41 203

4-polos
4-pole



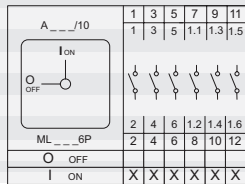
25	7,5	11	ML1	roj/am rd/ye	ML1-025-V-9968-2020U-NV-PE	MZ 33 204D
25	7,5	11	ML1	neg/gris bk/si	ML1-025-V-9968-2021U-NV-PE	MZ 33 205D
40	11	15	ML1	roj/am rd/ye	ML1-040-V-9968-2020U-NV-PE	MZ 35 204D
40	11	15	ML1	neg/gris bk/si	ML1-040-V-9968-2021U-NV-PE	MZ 35 205D
63	22	30	ML2	roj/am rd/ye	ML2-063-V-9966-1850-NV-PE	MZ 37 204
63	22	30	ML2	neg/gris bk/si	ML2-063-V-9966-1851-NV-PE	MZ 37 205
63	30	37	ML2	roj/am rd/ye	ML2-080-V-9966-1850-NV-PE	MZ 39 204
63	30	37	ML2	neg/gris bk/si	ML2-080-V-9966-1851-NV-PE	MZ 39 205
100	37	45	ML3	roj/am rd/ye	ML3-125-V-9966-1850-NV-PE	MZ 41 204
100	37	45	ML3	neg/gris bk/si	ML3-125-V-9966-1851-NV-PE	MZ 41 205

4-polos+ 1NC + 1NA
4-pole + INC + INO



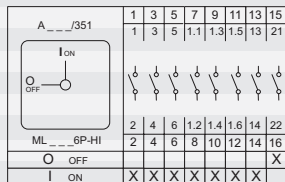
25	7,5	11	ML1	roj/am rd/ye	ML1-025-V-9968-2020U-NV-HI-PE	MZ 33 206D
25	7,5	11	ML1	neg/gris bk/si	ML1-025-V-9968-2021U-NV-HI-PE	MZ 33 207D
40	11	15	ML1	roj/am rd/ye	ML1-040-V-9968-2020U-NV-HI-PE	MZ 35 206D
40	11	15	ML1	neg/gris bk/si	ML1-040-V-9968-2021U-NV-HI-PE	MZ 35 207D
63	22	30	ML2	roj/am rd/ye	ML2-063-V-9966-1850-NV-HI-PE	MZ 37 206
63	22	30	ML2	neg/gris bk/si	ML2-063-V-9966-1851-NV-HI-PE	MZ 37 207
63	30	37	ML2	roj/am rd/ye	ML2-080-V-9966-1850-NV-HI-PE	MZ 39 206
63	30	37	ML2	neg/gris bk/si	ML2-080-V-9966-1851-NV-HI-PE	MZ 39 207
100	37	45	ML3	roj/am rd/ye	ML3-125-V-9966-1850-NV-HI-PE	MZ 41 206
100	37	45	ML3	neg/gris bk/si	ML3-125-V-9966-1851-NV-HI-PE	MZ 41 207

6-polos
6-pole



25	7,5	11	ML1	roj/am rd/ye	ML1-025-V-9966-2020U-6P-PE	MZ 33 208D
25	7,5	11	ML1	neg/gris bk/si	ML1-025-V-9966-2021U-6P-PE	MZ 33 209D
40	11	15	ML1	roj/am rd/ye	ML1-040-V-9966-2020U-6P-PE	MZ 35 208D
40	11	15	ML1	neg/gris bk/si	ML1-040-V-9966-2021U-6P-PE	MZ 35 209D
63	22	30	ML2	roj/am rd/ye	ML2-063-V-9966-1850-6P-PE	MZ 37 208
63	22	30	ML2	neg/gris bk/si	ML2-063-V-9966-1851-6P-PE	MZ 37 209
63	30	37	ML2	roj/am rd/ye	ML2-080-V-9966-1850-6P-PE	MZ 39 208
63	30	37	ML2	neg/gris bk/si	ML2-080-V-9966-1851-6P-PE	MZ 39 209
100	37	45	ML3	roj/am rd/ye	ML3-125-V-9966-1850-6P-PE	MZ 41 208
100	37	45	ML3	neg/gris bk/si	ML3-125-V-9966-1851-6P-PE	MZ 41 209

6-polos+ 1NC + 1NA
6-pole + INC + INO




25	7,5	11	ML1	roj/am rd/ye	ML1-025-V-9966-2020U-6P-HI-PE	MZ 33 210D
25	7,5	11	ML1	neg/gris bk/si	ML1-025-V-9966-2021U-6P-HI-PE	MZ 33 211D
40	11	15	ML1	roj/am rd/ye	ML1-040-V-9966-2020U-6P-HI-PE	MZ 35 210D
40	11	15	ML1	neg/gris bk/si	ML1-040-V-9966-2021U-6P-HI-PE	MZ 35 211D
63	22	30	ML2	roj/am rd/ye	ML2-063-V-9966-1850-6P-HI-PE	MZ 37 210
63	22	30	ML2	neg/gris bk/si	ML2-063-V-9966-1851-6P-HI-PE	MZ 37 211
63	30	37	ML2	roj/am rd/ye	ML2-080-V-9966-1850-6P-HI-PE	MZ 39 210
63	30	37	ML2	neg/gris bk/si	ML2-080-V-9966-1851-6P-HI-PE	MZ 39 211
100	37	45	ML3	roj/am rd/ye	ML3-125-V-9966-1850-6P-HI-PE	MZ 41 210
100	37	45	ML3	neg/gris bk/si	ML3-125-V-9966-1851-6P-HI-PE	MZ 41 211

Contacto auxiliar (HI) 1NA + 1NC

Colocar a presión del lado derecho o izquierdo de las series ML, compatible si se usa un contacto adicional SK- o NV.
Contactos principales y NA se operan simultáneamente.

Contacto auxiliar para las series ML1 a ML3			Corriente de operación I_o	120 V	A	6
Contacto auxiliar según UL508				600 V	A	1,2
Corriente ininterrumpida de operación I_o abierta = I_{th}	A	12	Sección del cable		AWG-No.	16
I_{th} encapsulada	A	12	Sección del cable de entrada		AWG-No.	14
Voltaje de aislamiento U_i (III/3)	V	600	Tornillos terminales (Pozidrive)			M3
			Par de apriete tornillos terminal		Nm	0,6

Especificaciones

			ML1-025	ML1-040	ML2-063	ML2-080	ML3-125
Corriente de Operación I_e	AC-21A	A	25	40	63	80	125
Voltaje de operación U_e		V	690	690	690	690	690
Corriente ininterrumpida de operación (abierto) $I_u=I_{th}$		A	25	40	63	80	125
Corriente térmica convencional encapsulada I_{the}		A	25	40	63	63	100
Voltaje de aislamiento U_i		V			690	690	800
Grupo de aislamiento C según VDE 0110			690	690			
Poder de corte/cierre							
Categoría utilización	AC-3						
Interruptor de motor	230 V 3~	kW	5,5	7,5	15	18,5	22
	400 V 3~	kW	7,5	11	22	30	37
	690 V 3~	kW	7,5	11	22	30	45
Categoría utilización	AC-23A/B						
Interruptor motor	230 V 3~	kW	7,5/-	11/-	-/18,5	-/22	-/25
Interruptor principal	400 V 3~	kW	11/-	15/-	-/30	-/37	-/45
Interruptor mantenimiento	690 V 3~	kW	11/-	15/-	-/30	-/37	-/45
Categoría utilización	AC-22A/B						
Interruptor motor	230 V 3~	A	25/-	40/-	63/-	-/-	-/-
	400 V 3~	A	25/-	40/-	63/-	-/68	-/125
	690 V 3~	A	25/-	40/-	63/-	-/-	-/125
Corriente condicional		kA	10	10	10	10	10
De cortocircuito		kA					
Corriente de cortocircuito							
De corta duración I_{cw} 1 sec							
Fusible protección Max. clase gG		A	50	50	63	80	125
Características desconector hasta 690 V~		V	690	690	690	690	690
Sección de cable							
Rígido o trenzado	min./max.	mm ²	2,5 - 16	2,5 - 16	2,5 - 35	2,5 - 35	6 - 70
trenzado con puntera	min./max.	mm ²	1,5 - 10	1,5 - 10	1,5 - 25	1,5 - 25	6 - 50
Tornillos terminal			M4	M4	M5	M5	M6
Vida mecánica							
Ciclos de operación			30.000	30.000	30.000	30.000	30.000
Temperatura ambiente	abierto	C°	+75/-25	+75/-25	+50/-25	+50/-25	+50/-25
max./min.	encapsulado	C°	+40/-25	+40/-25	+40/-25	+40/-25	+40/-25
Uso General 3-fases							
Corriente de operación		A	25	40	63	80	125
		V	600	600	600	600	600
Motor 3-fases	AC-3						
	220/240 V 3~	hp	7,5	10	15	20	25
	440/480 V 3~	hp	10	20	30	40	50
	550/600 V 3~	hp	10	20	30	40	50
Motor 1-fase	AC-3						
(2 polos)	110/120 V 3~	hp	1	1,5	3	4	6
	220/240 V 3~	hp	2	3	7,5	10	15
Sección del cable		AWG-No	14 - 8	14 - 8	14 - 2	14 - 2	8 - 10

Member of PCE Group

Salzer USA Corporation
3802 N.54th Street
USA - Mesa AZ 85215
United States
www.saelzer.com
sales@salzerusa.com



MERZ Schaltgeräte GMBH + CO KG
Kernerstr. 15
D - 74405 Gaildorf
Germany
www.merz-schaltgeraete.de
info@merz-schaltgeraete.de



Switch to Quality!