

DC-Generatoranschlusskasten MSB-244-16-1000-MDM-BC



PCE  MERZ

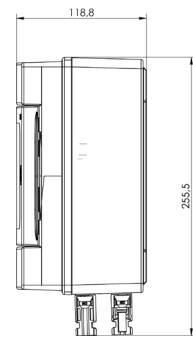
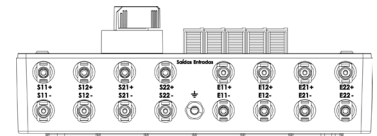
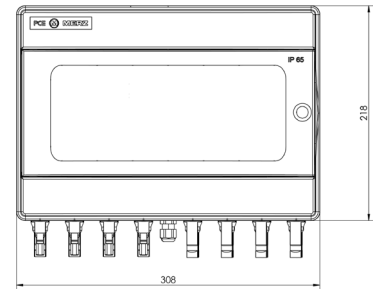
Switch to Quality!

TECHNISCHE DATEN

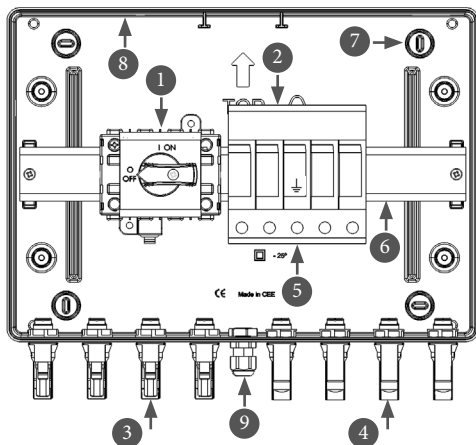
1 MPPT / 2 MPPT

Artikel	MSB-244-16-1000-MDM-BC
Leitungs-Eingänge	4
Leitungs-Ausgänge	4
MPPTs	2
EINGANG (DC)	
Max. Betriebsspannung	1100 Vdc
Max. Strom pro Strang	16 A: entspricht IEC60947
Max. Strom pro MPPT	32 A: entspricht IEC60947
Anschlussart	Stäubli, MC4-Evo 2
Anschlußquerschnitt	4 mm ² bis 6 mm ²
Erdungskabel-Eingang	Kabelverschraubung PG21
AUSGANG (DC)	
Max. Strom pro Strang	16 A (32 A je MPPT) ; entspricht IEC60947
Anschlussart	Stäubli MC4-Evo 2
Anschlußquerschnitt	4 mm ² bis 6 mm ²
ÜBERSpannungs-ABLEITER (SPD)	
SPD nach EN 50539-11	Typ 2
Max. PV-Spannung (U _{CPV})	1170 VDC
Schutzpegel (U _p)	≤ 4 kV
Zulassung	IEC 60364-7-712
DC-SCHALTER / LASTTRENNSCHALTER	
Modell	Merz, MDC10A-442V
Max. Strom DC-PV1 bei 1000 VDC je MPPT	32 A / 13A, DC-PV1 entspricht IEC60947
MPPTs	2 (4 Kontakte)
GEHÄUSE	
Schutzgrad und Schlagfestigkeit , entspricht IEC 60529	IP 65; IK08
Bemaßung	12 DIN 218X308X118,8mm

ABMESSUNGEN

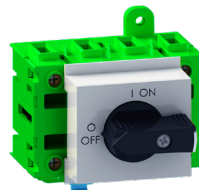


KOMPONENTEN



- 1 DC Lasttrennschalter MDC10A
- 2 Überspannungs-Ableiter (SPD)
- 3 Kupplungsbuchse MC4-Evo 2 Stäubli
- 4 Kupplungsstecker MC4-Evo 2 Stäubli
- 5 Erdungsanschluß
- 6 DIN-Hutschiene
- 7 Montagepunkte
- 8 Gehäuse
- 9 Kabelverschraubung - Erdung

MERZ MDC10A



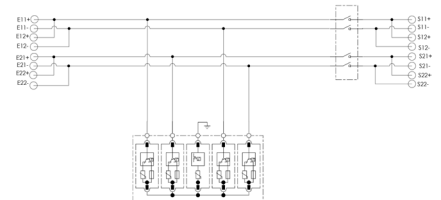
DEHN



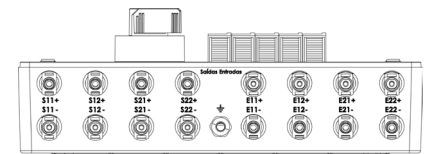
STÄUBLI MC4-Evo 2 VERBINDER



SCHALTBILD



Anschlussbuchsen / Ausgänge:



Anschlusstecker / Eingänge



MERZ Schaltgeräte GMBH + CO KG

Kernerstraße 15 Telefon +49 (0) 7971 252-252
D-74405 Gaildorf Fax +49 (0) 7971 252-351



info@merz-schaltgeraete.de
www.merz-schaltgeraete.de



switch to Quality!