

DC-String Box

MSB-244-16-1000-MDM-BC



PCE **M** **MERZ**

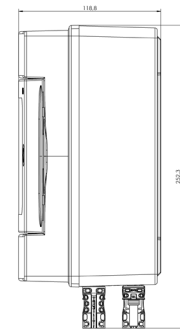
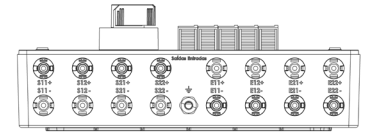
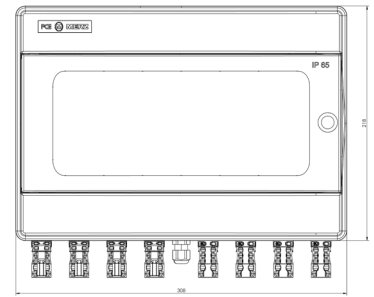
Switch to Quality!

DATOS TÉCNICOS

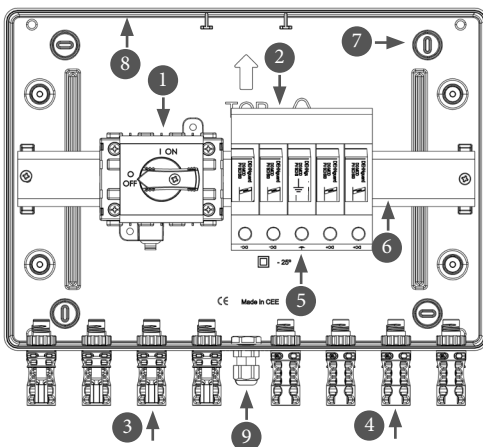
1 MPPT / 2 MPPT

Código de producto	MSB-244-16-1000-MDM-BC
Número de entradas	4
Número de salidas	4
Número MPPTs	2
Entrada (DC)	
Tensión Nominal Max	1100 Vdc
Corriente Nominal por entrada	16 A: según IEC60947
Corriente máxima por MPPT	32 A: según IEC60947
Tipo de conexión	Conectores tipo MC4-Evo 2
Sección del cable	4 mm ² hasta 6 mm ²
Tipo de entrada cable de puesta a tierra	Por prensa estopa PG21
Salida (DC)	
Corriente Máxima por salida	16 A (32 A por MPPT) ; según IEC60947
Tipo de conexión	Directa en el conector Stäubli MC4-Evo 2
Sección del cable	4 mm ² hasta 6 mm ²
PROTECCIÓN CONTRA SOBRETENSIONES DC	
Clase	Tipo II
Tensión Máxima FV (UCPV)	1170 VDC
Nivel de protección (UP)	≤ 4 kV
Aprobaciones	IEC 60364-7-712
INTERRUPTOR DC	
Modelo	Merz, MDC10A-442V
Corriente Max Nominal DC-PV1 a 1005 / 1200 VDC por MPPT	32 A, 13A, categoría DC-PV1 según IEC60947
Número MPPTs	2 (4 contactos en total)
ENVOLVENTE / CARACTERÍSTICAS	
Grados de protección y resistencia a impactos, según IEC 60529	IP 65; IK08
Dimensiones	12 DIN 218X308X118,8mm

DISEÑO MECÁNICO

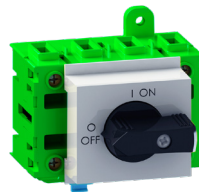


COMPONENTES



- 1 Interruptor corte en carga MDC
- 2 Protección sobretensiones
- 3 Conectores MC4-Evo 2 Stäubli
- 4 Conectores MC4-Evo 2 Stäubli
- 5 Terminal de tierra
- 6 Riel DIN
- 7 Puntos de fijación
- 8 Cuadro de distribución
- 9 Prensa estopa cable tierra

MERZ MDC10A

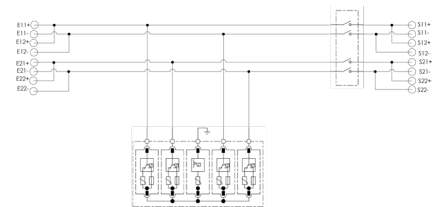


DEHN

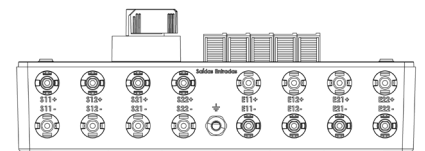


CONECTORES STÄUBLI MC4-Evo 2

DIAGRAMA DE CONEXIÓN



Conecte las salidas de la siguiente forma:



Conecte las entradas de la siguiente forma:



MERZ Schaltgeräte GMBH + CO KG

Kernerstraße 15 Telefon +49 (0) 7971 252-252
D-74405 Gaildorf Fax +49 (0) 7971 252-351



info@merz-schaltgeraete.de
www.merz-schaltgeraete.de



Switch to Quality!