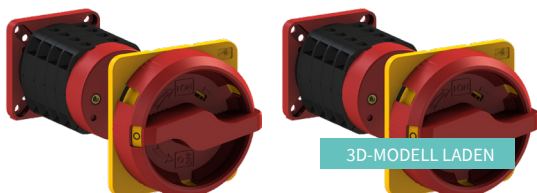


## MERZ - Neue ONLINE-Produktsuche

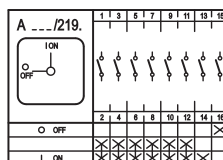


 MERZ Nockenschalter A 251/219.2180U

### PRODUKTBILDER



### SCHALTBILD



### TECHNISCHE DATEN

MERZ Katalog Bestellnummer:	MZ 19 149D
Schalterbezeichnung / Typ:	A 251/219.2180U
Schalter Kategorie:	Nockenschalter
Schalter Verwendung:	Hauptschalter / Not-Aus-Schalter
Einbauart:	Bodeneinbau
Befestigung:	Türkupplung und Türverriegelung
Anzahl Vorhängeschlossperre Möglichkeiten:	3
Griff-/Frontschild:	rot/gelb
Baureihe:	251
Strom Ith (A):	40
Strom Ithe (A):	
Pole:	6-polig
Bauformen Text:	Bodenbefestigung m.Türkupplung m. Verriegelung Isofrontpl. abschl.
UnterSpannungsauslösung USPA (V):	
EV/EVS:	
Einsatzart Zusatz -HI:	1S + 1Ö
AC-3 (kW):	11
AC-23 (kW):	15

### DOWNLOADS

PRODUKT FOTO (.png) 952,6 KB	PRODUKT BEMAßUNG (.pdf) 215,9 KB	PRODUKT 3D PDF (.pdf) 5,0 MB	PRODUKT CAD DATEN (.step) 22,3 MB
SCHALTBILD (.svg) 69,3 KB	LEISTUNGSDATEN MN251 127,0 KB		

Es werden alle Bilder und Dokumente in einer ZIP Datei zum Download bereitgestellt.

[ALLE MEDIEN VON PRODUKT MZ19149D](#)

Hinweis: Technische Änderungen sowie eventuelle Druckfehler vorbehalten.

Die ONLINE-Produktsuche beinhaltet Detailinformationen und Downloads für ca. 4500 Schalter aus unserem Standardsortiment. Durch die Eingabe der jeweiligen MZ-Artikelnummer sind technische Daten, Zeichnungen, Produktbilder und 3D Daten frei abrufbar.



MERZ

Schaltgeräte GMBH + CO KG

Der aktuelle Newsletter für

Innovative Schaltgeräte

[www.merz-schaltgeraete.de](http://www.merz-schaltgeraete.de)

Oktober 2023 |

23/4 | MERZ - Neue Online Produktsuche

Dezember 2023 |

23/5 | MERZ - Weihnachtsgrüße

### 3D - ANSICHT



[VOLLBILD AKTIVIEREN](#)

### Noch Fragen?

Wir finden auch für Ihr Projekt den richtigen Schalter.

Kontaktieren Sie uns!

Unsere Ansprechpartner beraten Sie gerne.

Telefon + 49 7971 252-252  
[www.merz-schaltgeraete.de](http://www.merz-schaltgeraete.de)