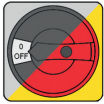


# CAJAS PARA SUPERFICIE DESIGN WALL MOUNTING



*Switch to Quality!*

Todos los diseños están disponibles en sus variantes encapsuladas  
All housing designs are also available in the housing variant



**Colores disponibles** Para todos los montajes  
**Available colours** for all housing designs



Caja para superficie Serie „i“  
Para conmutadores de levas con placa frontal y mando sin posición de bloqueo por candado

*Wall mounting enclosed - Design cam switches with frontplate without lockout handle*



Caja para superficie Serie „i“  
Para conmutadores de levas con placa frontal y mando con posición de bloqueo para 1/2 candados

*Wall mounting enclosed - Design cam switches with frontplate without lockout handle*



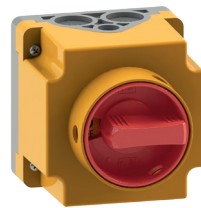
Caja para superficie Serie „i“  
Para conmutadores de levas con placa frontal y mando con posición de bloqueo para 1/2 candados

*Wall mounting enclosed - Design cam switches with frontplate without lockout handle*



Caja para superficie Serie „i“  
Para conmutadores de levas con placa frontal y mando con posición de bloqueo para 3 candados

*Wall mounting enclosed - design cam switches with lockout handle for 3 padlocks*



Caja para superficie Serie „i“  
Para conmutadores de levas con placa frontal y mando con posición de bloqueo para 3 candados

*Wall mounting enclosed - design cam switches with lockout handle for 3 padlocks*

## Opciones de montaje Mounting Options

- *Envloventes superficie*  
*Wall mounting enclosed*